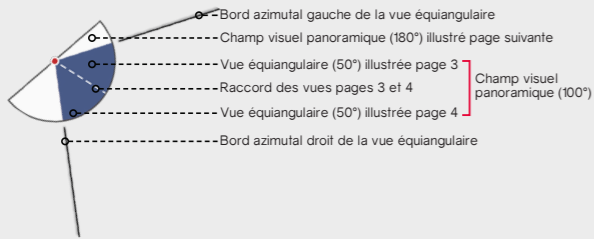


Informations du projet éolien

Nombre d'éoliennes : 9  
 Dimension mat | rotor | hauteur totale 91m | 117m | 149,4m  
 Orientation rotor : toujours en direction de l'observateur  
 Éolienne la plus proche : E4 (0,9m)  
 Éolienne la plus éloignée : E9 (6,13m)

Légende

> Cône de vue



> Contexte éolien

- Parc éolien en service
- Projet éolien autorisé (PC accordé)
- Projet éolien en instruction (avis AE)
- Projet d'extension du parc éolien du Douiche

> Zones de visibilité (carte de ZVI)

- Angle apparent | 0,1°-0,5°
- Angle apparent | 0,5°-1,0°
- Angle apparent | 1,0°-5,0°
- Angle apparent | 5,0°-180° (angle maximal)

Calcul de ZVI réalisé sur WindPro 3.2

Prise en compte du Corine Land Cover pour la prise en compte du tissu végétal (essentiellement les masses boisées majeures)

Pour se représenter les angles...

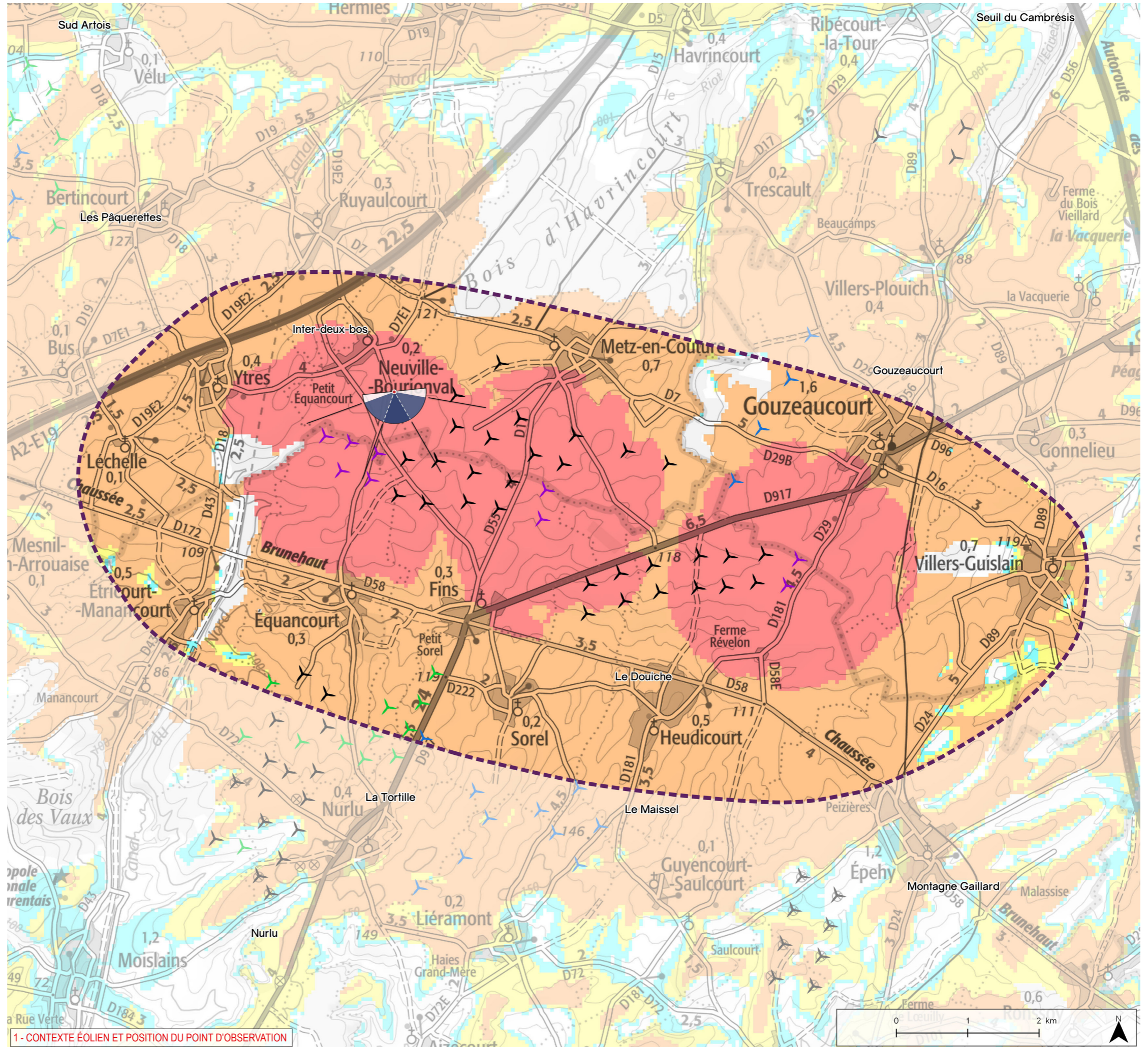
0,5° correspond à une hauteur équivalente (cm) d'un objet de 0,87 cm placé à 1 m de l'oeil

1° correspond à une hauteur équivalente (cm) d'un objet de 1,7 cm placé à 1 m de l'oeil

5° correspond à une hauteur équivalente (cm) d'un objet de 8,7 cm placé à 1 m de l'oeil

> Aires d'études

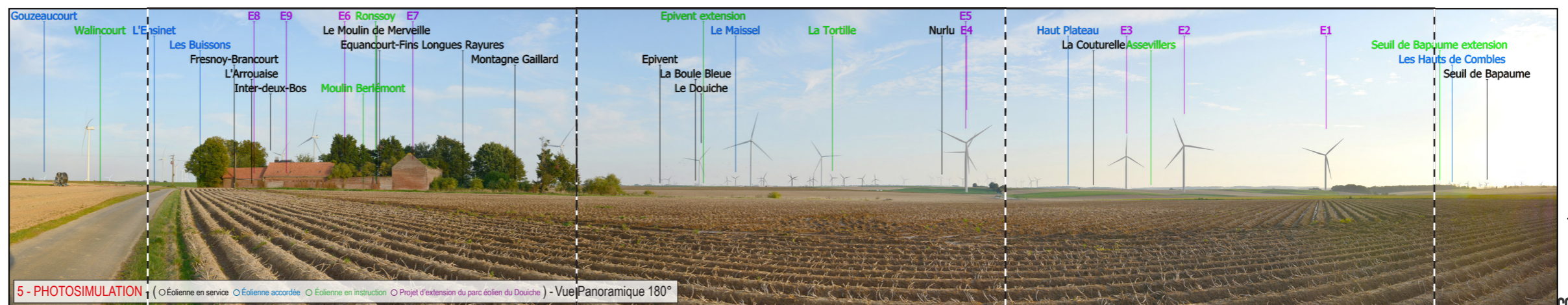
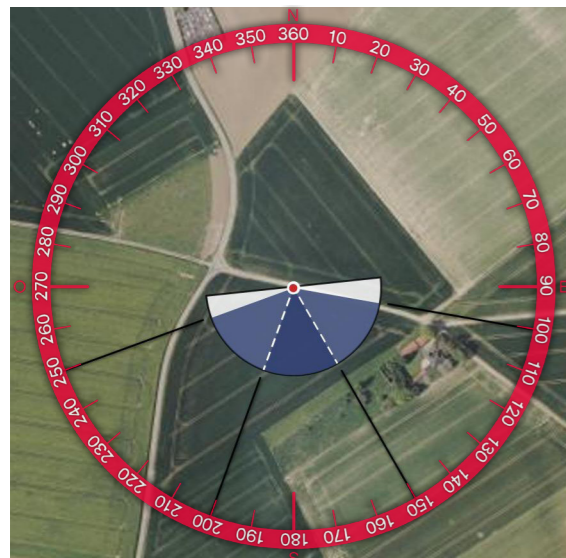
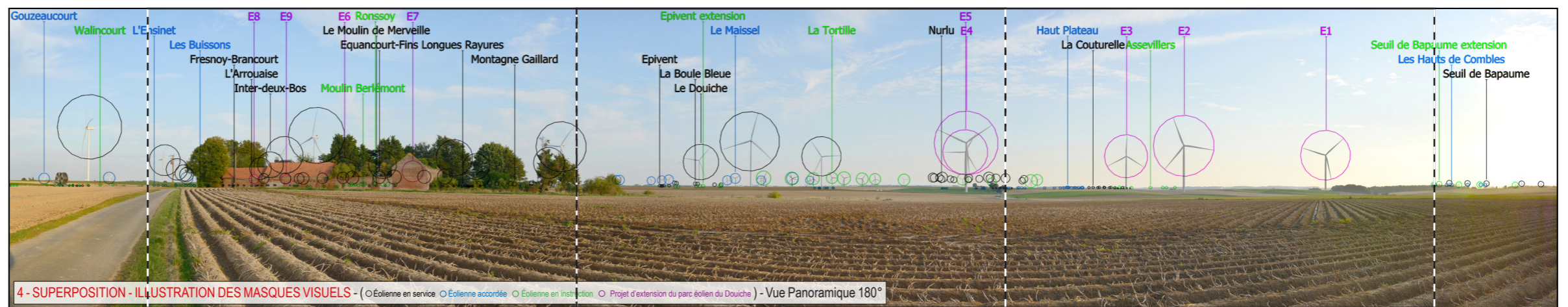
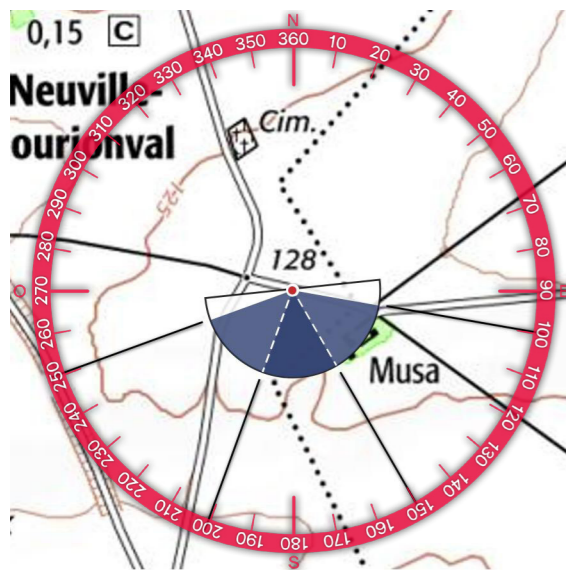
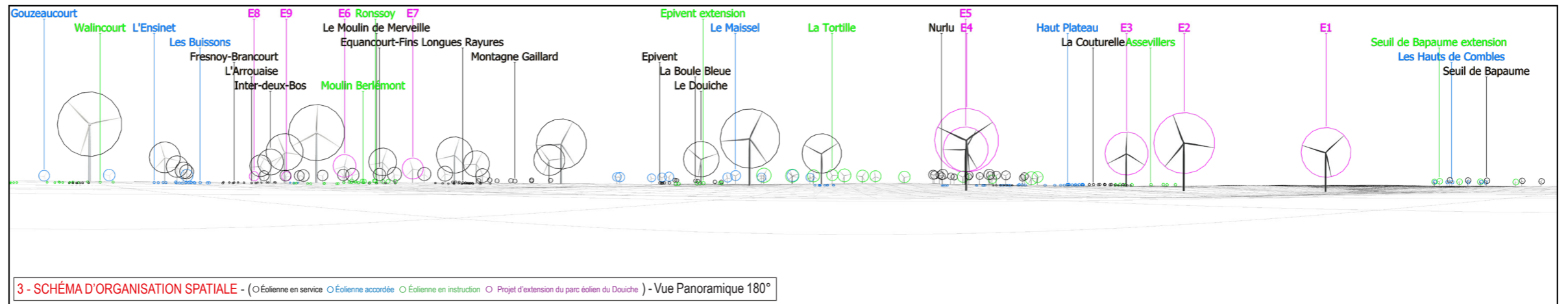
- Aire d'étude éloignée
- Aire d'étude rapprochée
- Aire d'étude immédiate



1 - CONTEXTE ÉOLIEN ET POSITION DU POINT D'OBSERVATION

Informations photographie

Identifiant : 38  
 Coordonnées Lambert 93 (X, Y, Z) : 701989, 6996073, 128,8  
 Date et heure de prise de vue : 17/09/2019 19:07  
 Focale APS-C / Focale 24x36 : 35mm / 52,5 mm  
 Appareil Photo Numérique : NIKON D5000  
 Assemblage panoramique : Cylindrique  
 Hauteur de prise de vue : 1,6 m





6 - VUE EQUIANGULAIRE INITIALE - Vue Panoramique 100° x 36°

Maintenir une distance de 45 cm environ entre l'observateur et la planche de photomontage (format A3) afin de reproduire la vision humaine

ESPACE RELIURE ESPACE RELIURE ESPACE RELIURE

ESPACE RELIURE ESPACE RELIURE ESPACE RELIURE ESPACE RELIURE









E8

E9

E6

E7

6 - VUE EQUIANGULAIRE PROJETÉE AVEC LÉGENDE - Vue Panoramique 100° x 36°  
Maintenir une distance de 45 cm environ entre l'observateur et la planche de photomontage (format A3) afin de reproduire la vision humaine



| TYPLOGIE DE L'ENJEU PAYSAGER   | ÉLÉMENT CONCERNÉ                           | ANALYSE PAYSAGÈRE  | TYPLOGIE DE L'IMPACT PAYSAGER                         | ÉVALUATION DE L'IMPACT PAYSAGER |             |        |        |      |           |
|--|--|--|---|---------------------------------|-------------|--------|--------|------|-----------|
| Effet cumulé avec un autre parc éolien   | Parc éolien d'Inter-Deux-Bos et du Douiche | Aux abords de ce lieu de vie, l'éolien est omniprésent. Les vues depuis la propriété sont néanmoins limitées par les constructions créant une enceinte et la végétation périphérique. Les éoliennes du projet se positionnent dans la continuité des turbines existantes. L'extension renforce l'impact éolien de façon assez significative. | Effet de renforcement du motif éolien                 | Nul                             | Très faible | Faible | Modéré | Fort | Très fort |
| Perception depuis l'habitat ou concurrence visuelle avec une silhouette de bourg | Habitat isolé de Musa                      | Le projet renforce la prégnance du motif éolien aux abords de ce lieu de vie. Les vues sont malgré tout limitées par le cadre paysager de la propriété privée.   | Modification du paysage quotidien assez significative | Nul                             | Très faible | Faible | Modéré | Fort | Très fort |





E3

E2

E1





6 - VUE EQUIANGULAIRE PROJÉTÉE - Vue Panoramique 100° x 36°

Maintenir une distance de 45 cm environ entre l'observateur et la planche de photomontage (format A3) afin de reproduire la vision humaine

ESPACE RELIURE ESPACE RELIURE ESPACE RELIURE

ESPACE RELIURE ESPACE RELIURE ESPACE RELIURE ESPACE RELIURE





6 - VUE EQUIANGULAIRE PROJETÉE - Vue Panoramique 100° x 36°

Maintenir une distance de 45 cm environ entre l'observateur et la planche de photomontage (format A3) afin de reproduire la vision humaine

ESPACE RELIURE ESPACE RELIURE ESPACE RELIURE

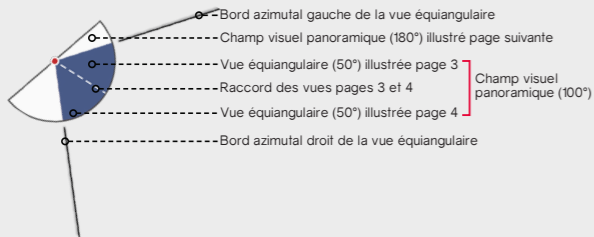


Informations du projet éolien

Nombre d'éoliennes : 9  
 Dimension mat | rotor | hauteur totale 91m | 117m | 149,4m  
 Orientation rotor : toujours en direction de l'observateur  
 Éolienne la plus proche : E8 (1,14m)  
 Éolienne la plus éloignée : E1 (5,77m)

Légende

> Cône de vue



> Contexte éolien

- Parc éolien en service
- Projet éolien autorisé (PC accordé)
- Projet éolien en instruction (avis AE)
- Projet d'extension du parc éolien du Douiche

> Zones de visibilité (carte de ZVI)

- Angle apparent | 0,1°-0,5°
- Angle apparent | 0,5°-1,0°
- Angle apparent | 1,0°-5,0°
- Angle apparent | 5,0°-180° (angle maximal)

Calcul de ZVI réalisé sur WindPro 3.2

Prise en compte du Corine Land Cover pour la prise en compte du tissu végétal (essentiellement les masses boisées majeures)

Pour se représenter les angles...

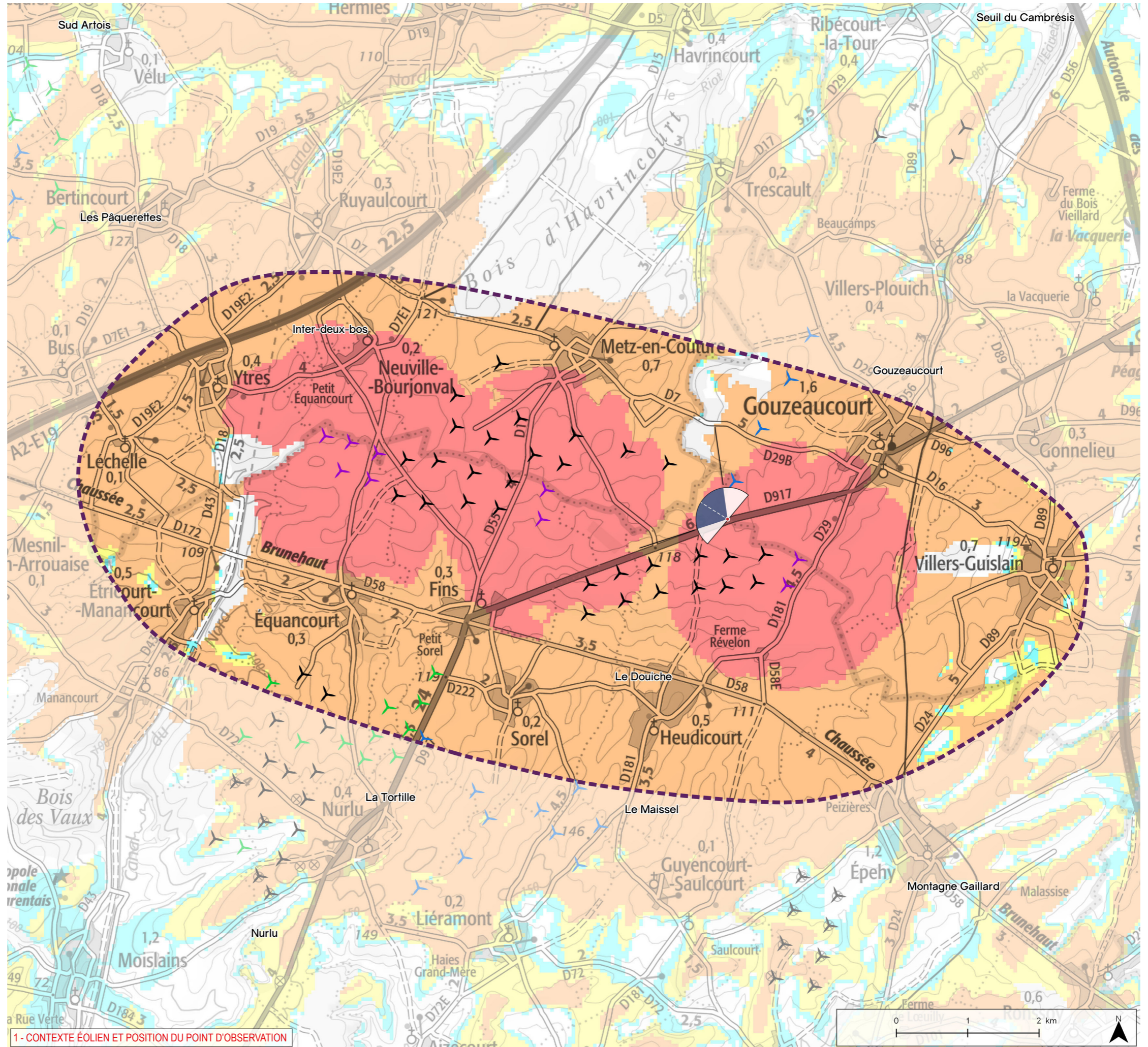
0,5° correspond à une hauteur équivalente (cm) d'un objet de 0,87 cm placé à 1 m de l'oeil

1° correspond à une hauteur équivalente (cm) d'un objet de 1,7 cm placé à 1 m de l'oeil

5° correspond à une hauteur équivalente (cm) d'un objet de 8,7 cm placé à 1 m de l'oeil

> Aires d'études

- Aire d'étude éloignée
- Aire d'étude rapprochée
- Aire d'étude immédiate



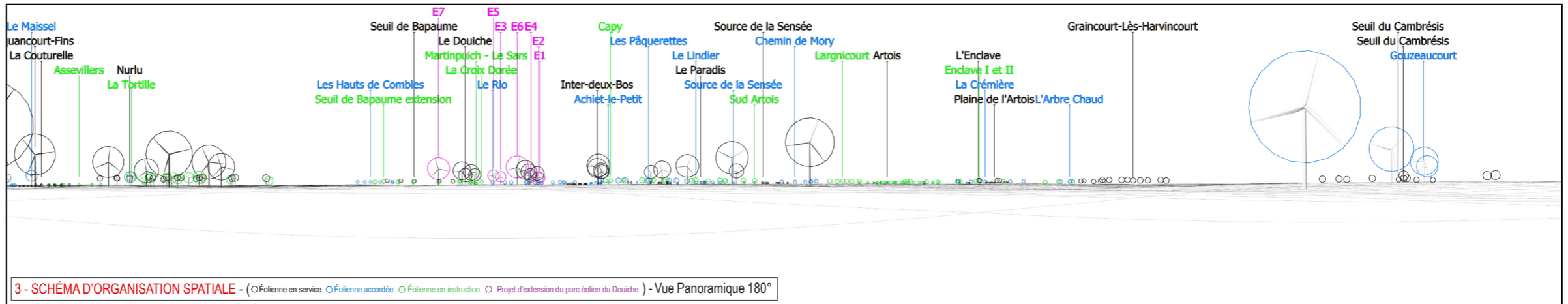
1 - CONTEXTE ÉOLIEN ET POSITION DU POINT D'OBSERVATION

Informations photographie

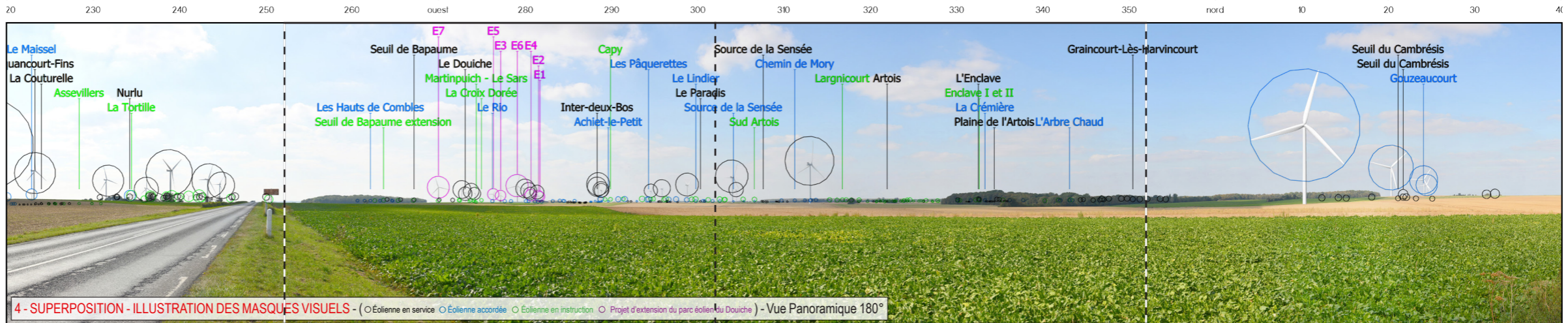
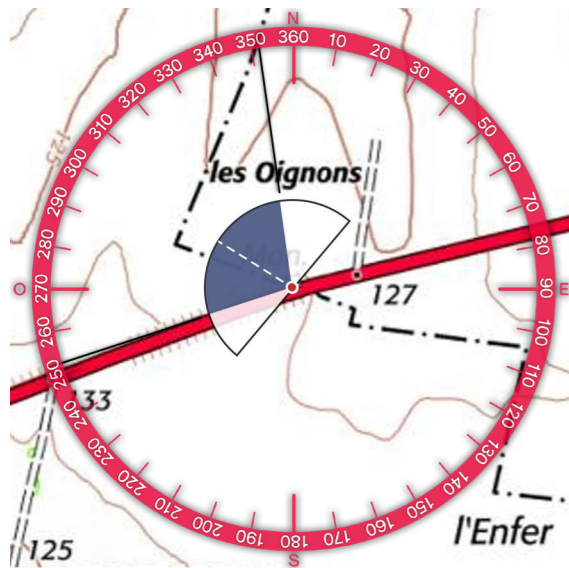
Identifiant : 39a  
 Coordonnées Lambert 93 (X, Y, Z) : 706667, 6994282, 132.2  
 Date et heure de prise de vue : 17/09/2019 15:52  
 Focale APS-C / Focale 24x36 : 35mm / 52,5 mm  
 Appareil Photo Numérique : NIKON D5000  
 Assemblage panoramique : Cylindrique  
 Hauteur de prise de vue : 1,6 m



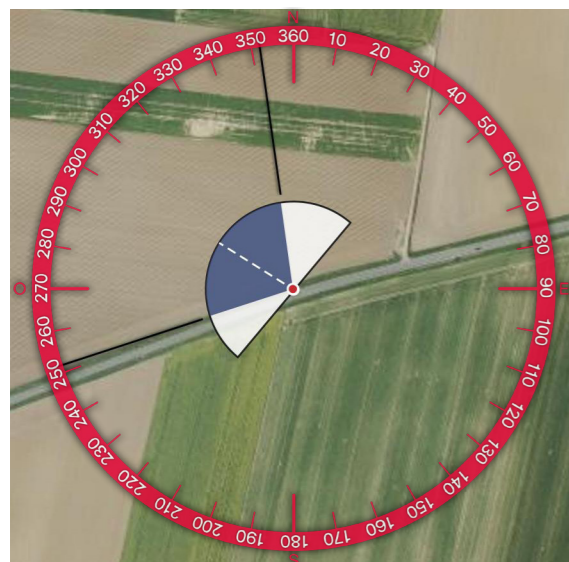
2 - SITUATION EXISTANTE - (○Éolienne en service ○Éolienne accordée) - Vue Panoramique 180°



3 - SCHÉMA D'ORGANISATION SPATIALE - (○Éolienne en service ○Éolienne accordée ○Éolienne en instruction ○Projet d'extension du parc éolien du Douiche) - Vue Panoramique 180°



4 - SUPERPOSITION - ILLUSTRATION DES MASQUES VISUELS - (○Éolienne en service ○Éolienne accordée ○Éolienne en instruction ○Projet d'extension du parc éolien du Douiche) - Vue Panoramique 180°



5 - PHOTOSIMULATION - (○Éolienne en service ○Éolienne accordée ○Éolienne en instruction ○Projet d'extension du parc éolien du Douiche) - Vue Panoramique 180°





6 - VUE EQUIANGULAIRE INITIALE - Vue Panoramique 100° x 36°

Maintenir une distance de 45 cm environ entre l'observateur et la planche de photomontage (format A3) afin de reproduire la vision humaine

ESPACE RELIURE ESPACE RELIURE ESPACE RELIURE

ESPACE RELIURE ESPACE RELIURE ESPACE RELIURE ESPACE RELIURE





E7

E5

E3

E6

E4

E2

E1

| TYPLOGIE DE L'ENJEU PAYSAGER                                  | ÉLÉMENT CONCERNE                           | ANALYSE PAYSAGÈRE  | TYPLOGIE DE L'IMPACT PAYSAGER                                   | ÉVALUATION DE L'IMPACT PAYSAGER |             |        |         |      |           |
|---|--|--|---|---------------------------------|-------------|--------|---------|------|-----------|
| Effet cumulé avec un autre parc éolien                        | Parc éolien d'Inter-Deux-Bos et du Douiche | Dans ce paysage très empreint à l'éolien, l'apparition des éoliennes du projet est assez anecdotique. Elles ne perturbent pas la lisibilité des parcs existants. | Effet de renforcement du motif éolien<br>Effet de densification | Nul                             | Très faible | Faible | Moderée | Fort | Très fort |
| Perception depuis les axes de communication                   | RD 917                                     | La modification du paysage quotidien est très peu significative  | Modification du paysage traversé très peu significative         | Nul                             | Très faible | Faible | Moderée | Fort | Très fort |
| Visibilité ou covisibilité avec un édifice ou un site protégé | MH Borne                                   | Les éoliennes de extension renforcent très peu significativement le motif éolien très prégnant dans ce paysage.  | Pas de modification notable                                     | Nul                             | Très faible | Faible | Moderée | Fort | Très fort |



6 - VUE EQUIANGULAIRE PROJÉTÉE - Vue Panoramique 100° x 36°

Maintenir une distance de 45 cm environ entre l'observateur et la planche de photomontage (format A3) afin de reproduire la vision humaine

ESPACE RELIURE ESPACE RELIURE ESPACE RELIURE

ESPACE RELIURE ESPACE RELIURE ESPACE RELIURE ESPACE RELIURE

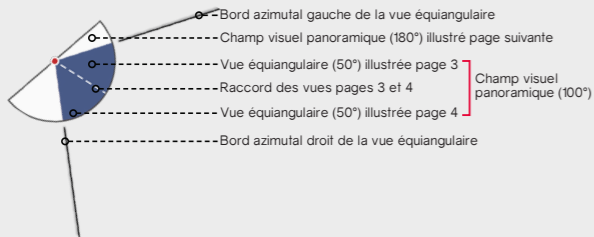


Informations du projet éolien

Nombre d'éoliennes : 9  
 Dimension mat | rotor | hauteur totale 91m | 117m | 149,4m  
 Orientation rotor : toujours en direction de l'observateur  
 Éolienne la plus proche : E8 (1,14m)  
 Éolienne la plus éloignée : E1 (5,77m)

Légende

> Cône de vue



> Contexte éolien

- Parc éolien en service
- Projet éolien autorisé (PC accordé)
- Projet éolien en instruction (avis AE)
- Projet d'extension du parc éolien du Douiche

> Zones de visibilité (carte de ZVI)

- Angle apparent | 0,1°-0,5°
- Angle apparent | 0,5°-1,0°
- Angle apparent | 1,0°-5,0°
- Angle apparent | 5,0°-180° (angle maximal)

Calcul de ZVI réalisé sur WindPro 3.2

Prise en compte du Corine Land Cover pour la prise en compte du tissu végétal (essentiellement les masses boisées majeures)

Pour se représenter les angles...

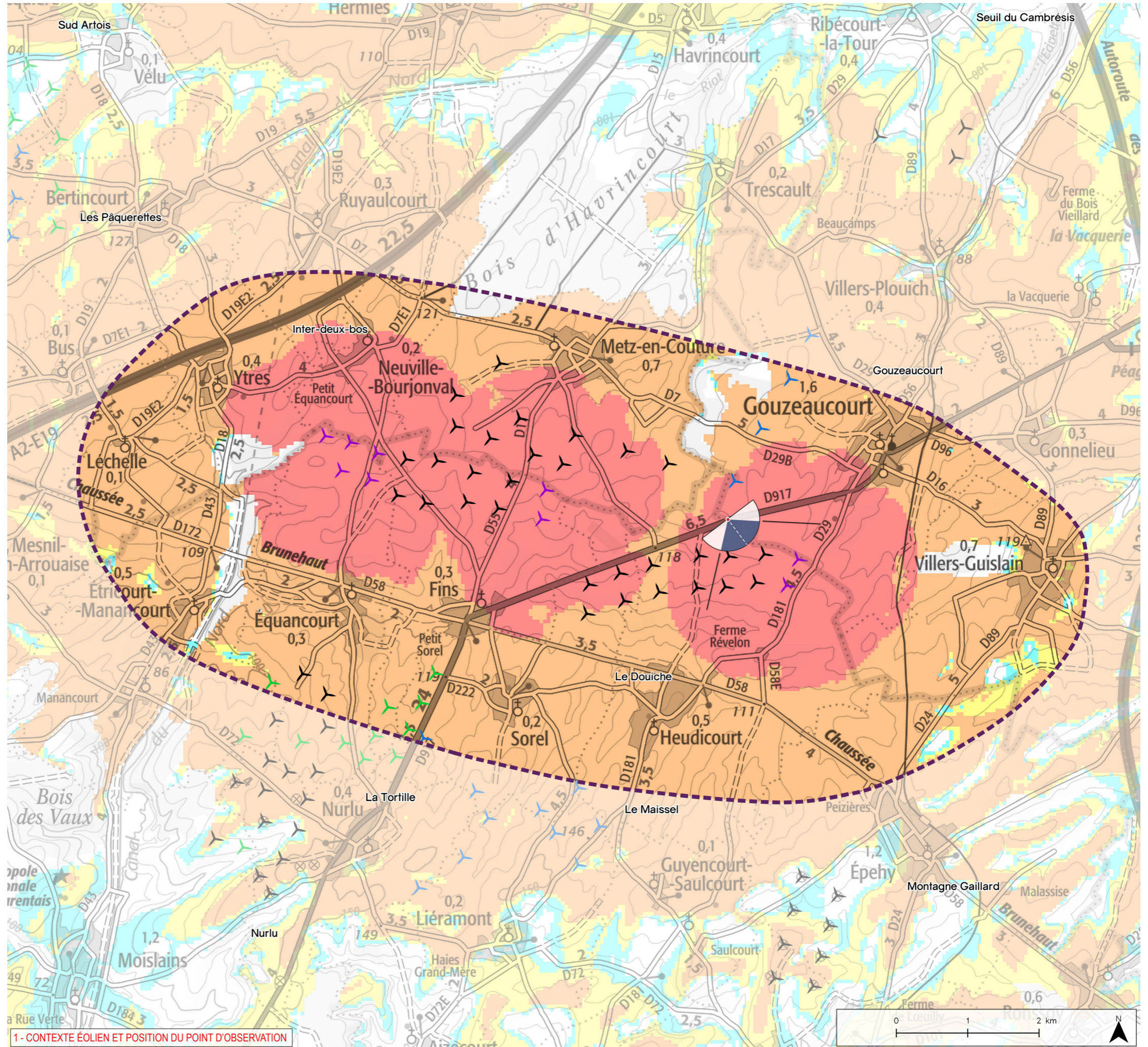
0,5° correspond à une hauteur équivalente (cm) d'un objet de 0,87 cm placé à 1 m de l'oeil

1° correspond à une hauteur équivalente (cm) d'un objet de 1,7 cm placé à 1 m de l'oeil

5° correspond à une hauteur équivalente (cm) d'un objet de 8,7 cm placé à 1 m de l'oeil

> Aires d'études

- Aire d'étude éloignée
- Aire d'étude rapprochée
- Aire d'étude immédiate



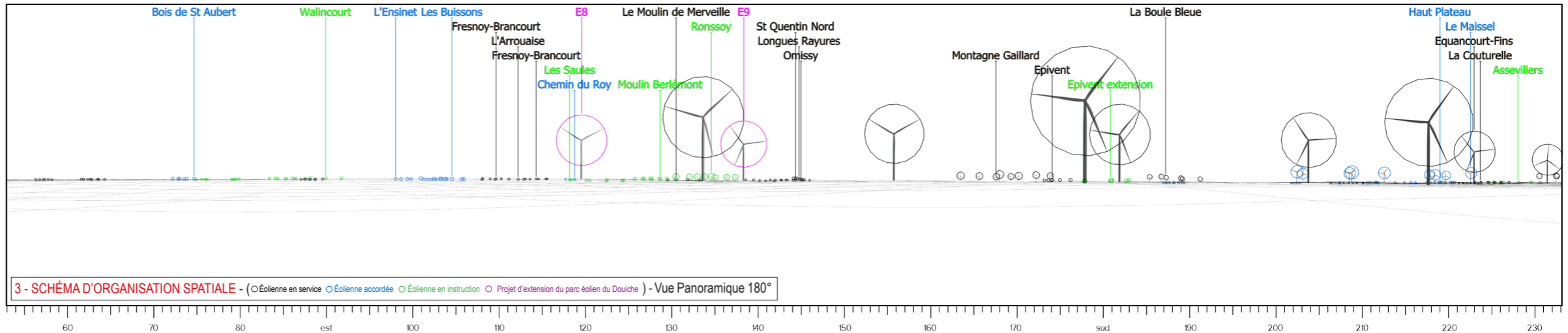
1 - CONTEXTE ÉOLIEN ET POSITION DU POINT D'OBSERVATION

Informations photographie

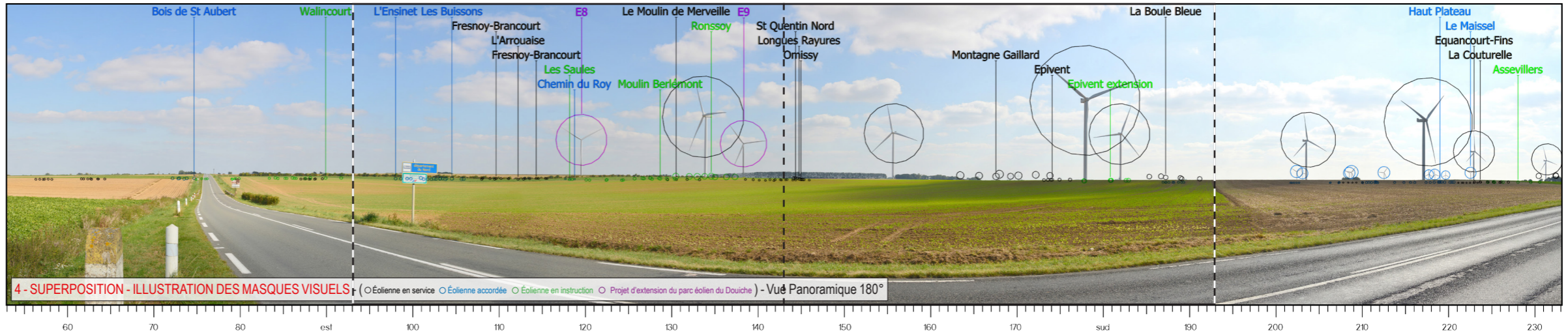
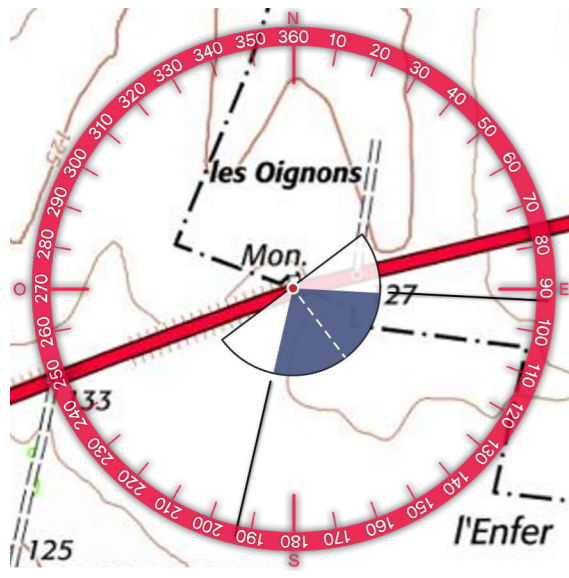
Identifiant : 39b  
 Coordonnées Lambert 93 (X, Y, Z) : 706667, 6994282, 132,2  
 Date et heure de prise de vue : 17/09/2019 15:52  
 Focale APS-C / Focale 24x36 : 35mm / 52,5 mm  
 Appareil Photo Numérique : NIKON D5000  
 Assemblage panoramique : Cylindrique  
 Hauteur de prise de vue : 1,6 m



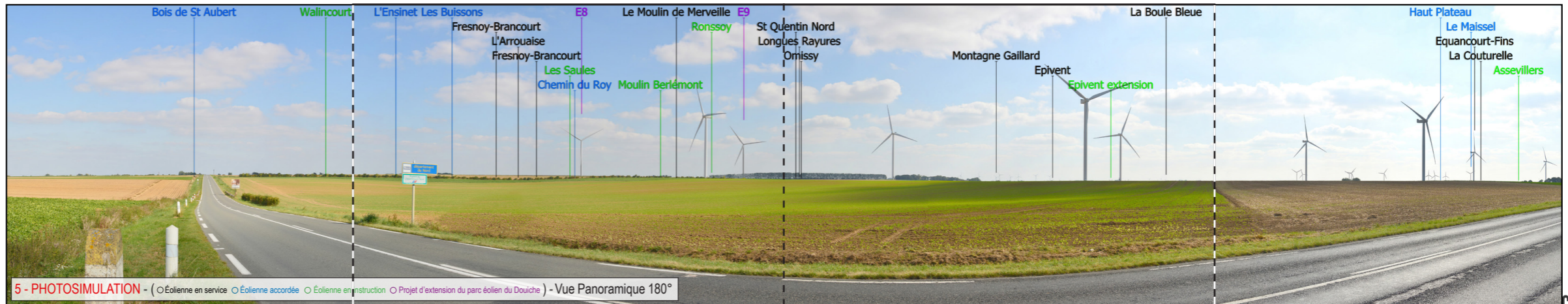
2 - SITUATION EXISTANTE - (○Éolienne en service ○Éolienne accordée) - Vue Panoramique 180°



3 - SCHÉMA D'ORGANISATION SPATIALE - (○Éolienne en service ○Éolienne accordée ○Éolienne en instruction ○Projet d'extension du parc éolien du Douiche) - Vue Panoramique 180°



4 - SUPERPOSITION - ILLUSTRATION DES MASQUES VISUELS (○Éolienne en service ○Éolienne accordée ○Éolienne en instruction ○Projet d'extension du parc éolien du Douiche) - Vue Panoramique 180°



5 - PHOTOSIMULATION - (○Éolienne en service ○Éolienne accordée ○Éolienne en instruction ○Projet d'extension du parc éolien du Douiche) - Vue Panoramique 180°





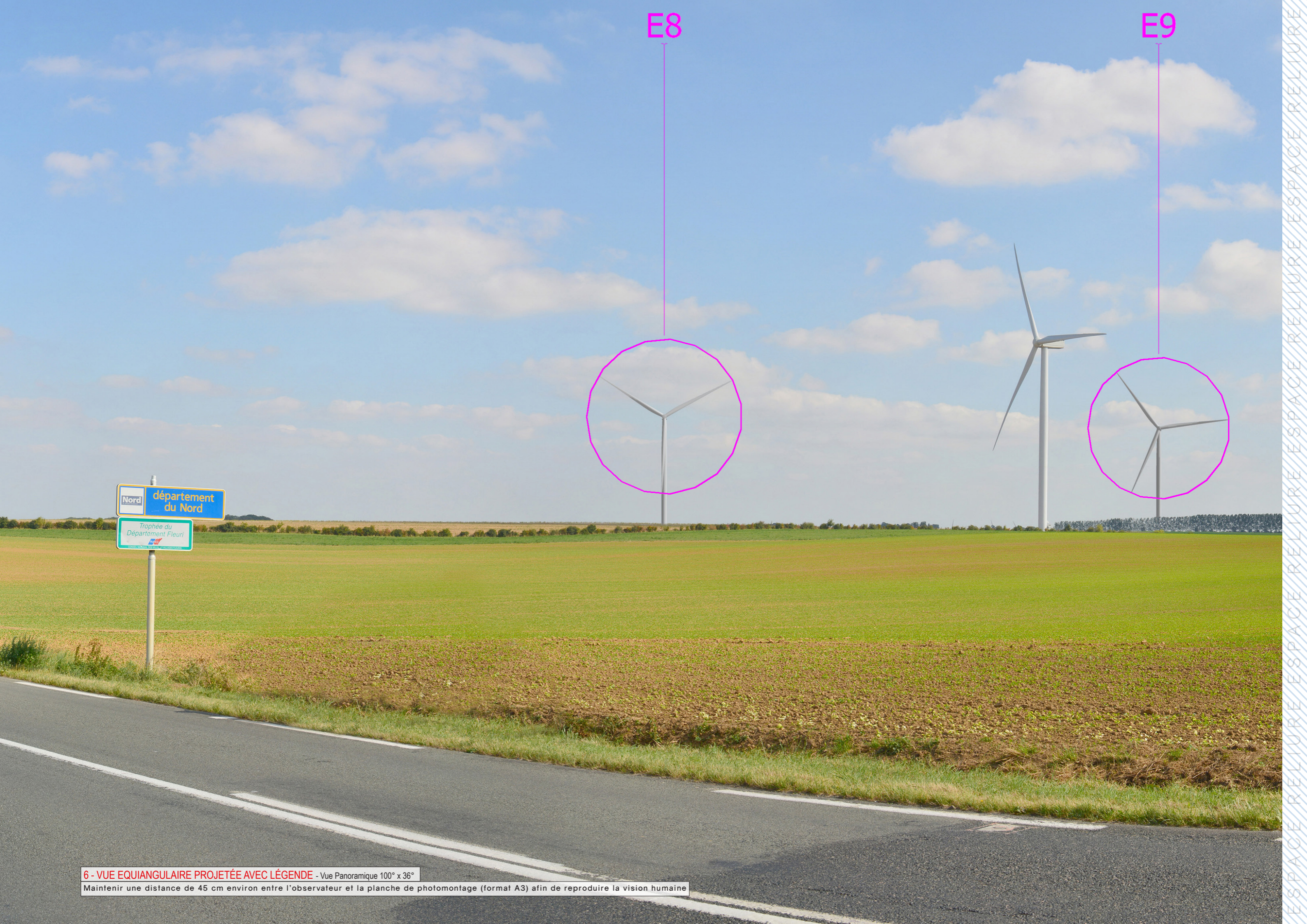
6 - VUE EQUIANGULAIRE INITIALE - Vue Panoramique 100° x 36°

Maintenir une distance de 45 cm environ entre l'observateur et la planche de photomontage (format A3) afin de reproduire la vision humaine

ESPACE RELIURE ESPACE RELIURE ESPACE RELIURE

ESPACE RELIURE ESPACE RELIURE ESPACE RELIURE ESPACE RELIURE





E8

E9



Nord département du Nord

Trophée du Département Fleuri

6 - VUE EQUIANGULAIRE PROJÉTÉE AVEC LÉGENDE - Vue Panoramique 100° x 36°

Maintenir une distance de 45 cm environ entre l'observateur et la planche de photomontage (format A3) afin de reproduire la vision humaine

| TYPLOGIE DE L'ENJEU PAYSAGER                                  | ÉLÉMENT CONCERNÉ                           | ANALYSE PAYSAGÈRE  | TYPLOGIE DE L'IMPACT PAYSAGER                                   | ÉVALUATION DE L'IMPACT PAYSAGER |             |        |        |      |           |
|---|--|--|---|---------------------------------|-------------|--------|--------|------|-----------|
| Effet cumulé avec un autre parc éolien                        | Parc éolien d'Inter-Deux-Bos et du Douiche | Dans ce paysage très empreint à l'éolien, l'apparition des éoliennes du projet est assez anecdotique. Elles ne perturbent pas la lisibilité des parcs existants. | Effet de renforcement du motif éolien<br>Effet de densification | Nul                             | Très faible | Faible | Moderé | Fort | Très fort |
| Perception depuis les axes de communication                   | RD 917                                     | La modification du paysage quotidien est très peu significative  | Modification du paysage traversé très peu significative         | Nul                             | Très faible | Faible | Moderé | Fort | Très fort |
| Visibilité ou covisibilité avec un édifice ou un site protégé | MH Borne                                   | Les éoliennes de l'extension projetées renforcent très peu significativement le motif éolien très prégnant dans ce paysage.                                      | Pas de modification notable                                     | Nul                             | Très faible | Faible | Moderé | Fort | Très fort |



6 - VUE EQUIANGULAIRE PROJETÉE - Vue Panoramique 100° x 36°

Maintenir une distance de 45 cm environ entre l'observateur et la planche de photomontage (format A3) afin de reproduire la vision humaine

ESPACE RELIURE ESPACE RELIURE ESPACE RELIURE

ESPACE RELIURE ESPACE RELIURE ESPACE RELIURE ESPACE RELIURE

